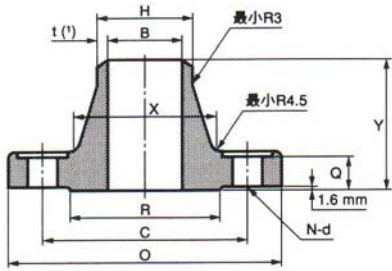
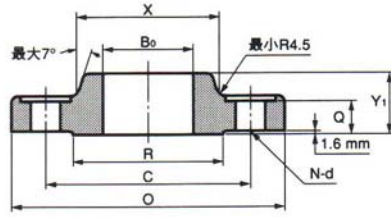


突合せ溶接形

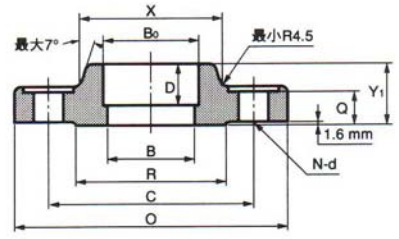


スリップオン形



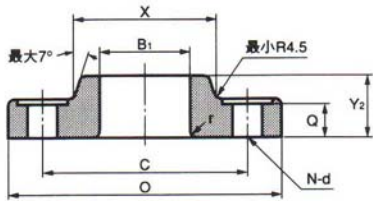
ソケット溶接形

適用する呼び径：15～80A (1/2～3B)

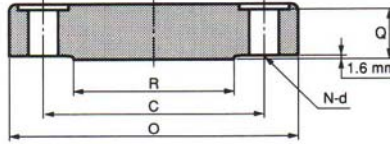


遊合形

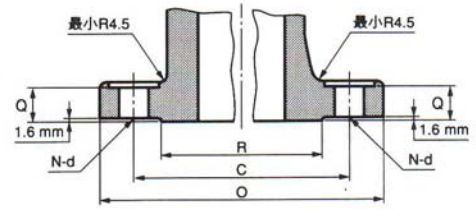
適用する呼び径：15～300A (1/2～12B)



フラインド形



一体形



単位：mm

呼び径	外径	内径				ハブ元の径	ハブ先の径	座の径	厚さ(最小)	全長			ソケットの深さ	隅の半径	ボルト穴			ボルトのねじの呼び	ボルトの長さ(参考)	
		スリップオン形ソケット溶接形	突合せ溶接形ソケット溶接形	遊合形	ハブ径					スリップオン形ソケット溶接形	遊合形	突合せ溶接形			中心円の径	穴の数	穴の径		スタッドボルト	六角ボルト
A	B	O	B ₀	B	B ₁	X	H	R	Q	Y ₁	Y ₂	Y	D	r	C	N	d			
15	1/2	95	22.2	16.1	23.4	38.0	21.7	35.1	14.5	22	22	52.3	10	3	66.5	4	16	1/2_13UNC	65	55
20	3/4	117	27.7	21.4	28.9	48.0	27.2	42.9	16.0	25	25	57.2	11	3	82.6	4	19	5/8_11UNC	75	65
25	1	124	34.5	27.2	35.6	54.0	34.0	50.8	18.0	27	27	62.0	13	3	88.9	4	19	5/8_11UNC	90	65
(32)	(1 1/4)	133	43.2	35.5	44.3	63.5	42.7	63.5	19.5	27	27	65.0	14	5	98.6	4	19	5/8_11UNC	80	70
40	1 1/2	155	49.1	41.2	50.4	70.0	48.6	73.2	21.0	30	30	68.3	16	6	114.3	4	22	3/4_10UNC	90	75
50	2	165	61.1	52.7	62.7	84.0	60.5	91.9	22.5	33	33	69.8	18	8	127.0	8	19	5/8_11UNC	90	75
65	2 1/2	190	77.1	65.9	78.7	100	76.3	104.6	25.5	38	38	76.2	19	8	149.4	8	22	3/4_10UNC	100	85
80	3	210	90.0	78.1	91.6	117	98.1	127.0	28.5	43	43	79.2	21	10	168.1	8	22	3/4_10UNC	105	90
(90)	(3 1/2)	229	102.6	90.2	104.1	133	101.6	139.7	30.5	44	44	81.0	-	10	184.2	8	22	3/4_10UNC	110	95
100	4	254	115.4	102.3	116.9	146	114.3	157.2	32.0	48	48	85.9	-	11	200.2	8	22	3/4_10UNC	115	100
(125)	(5)	279	141.2	126.6	143.0	178	139.8	185.6	35.5	51	51	98.6	-	11	235.0	8	22	3/4_10UNC	120	105
150	6	318	166.6	151.0	168.4	206	165.2	215.9	37.0	52	52	98.6	-	13	269.7	12	22	3/4_10UNC	125	110
200	8	381	218.0	199.9	219.5	260	216.3	269.7	41.5	62	62	111.3	-	13	330.2	12	26	7/8_9UNC	140	125
250	10	444	269.5	248.8	271.7	321	267.4	323.8	48.0	67	95	117.3	-	13	387.4	16	29	1_8UNC	160	140
300	12	520	321.0	297.9	322.8	375	318.5	381.0	51.0	73	102	130.0	-	13	450.8	16	32	1 1/8_8UN	170	150
350	14	585	358.1				425	355.6	412.8	76		142.7			514.4	20	32	1 1/8_8UN	175	155
400	16	650	409.0				483	406.4	469.9	83		146.0			571.5	20	35	1 1/4_8UN	190	165
450	18	710	460.0				533	457.2	533.4	89		158.8			628.6	24	35	1 1/4_8UN	195	175
500	20	775	511.0				587	508.0	584.2	95		162.1			685.8	24	35	1 1/4_8UN	205	180
600	24	915	613.0				702	609.6	692.2	106		168.1			812.8	24	42	1 1/2_8UN	230	200

備考 呼び径300A(12B)以下の内径寸法(B)は、スケジュール40の管の内径寸法による。